



WORKSHOP: KI-TECHLAB

Euer technischer Einstieg in Künstliche
Intelligenz im Arbeitskontext

Zukunfts-
weisende
Technologie

Förderfähig!

2900,- *

Kick-Off

1 Stunde, virtuell oder vor Ort

- Kompaktes Kennenlernen
- Erläutern der Wunsch-Technologie, technischer Anforderungen & Use Cases
- Detailplanung des gemeinsamen Workshops

Workshop

5 Stunden interaktiv vor Ort
für bis zu 10 Teilnehmende

Wir erarbeiten gemeinsam mit euch

- die generelle Funktion von KI und technische Nutzungsmöglichkeiten
- die Themen Datensicherheit und IT-Vorgaben zur sicheren Nutzung
- Anpassungsmöglichkeiten der bisherigen Infrastruktur zur Nutzung des vollen KI-Potenzials
- einen durchdachten Plan zur technischen Einführung von KI in eurer Organisation

Resultate & Ausblick

1 Stunde, virtuell

- Zusammenfassung der relevanten Ergebnisse
- Erläuterung des erarbeiteten Einführungsplans
- Übergabe der Ergebnisse und Ausblick in Bezug auf Folgeschritte zur Einführung

Der Dicide-Mehrwert:

- individuelle Kurzzeitberatung
- kompetenter Wissenspartner
- ganzheitlicher Ansatz

*Änderungen vorbehalten, Preis in Euro und zzgl. Mehrwertsteuer.

KI im Unternehmen technisch einführen: Mehr als nur eine weitere Lizenz.

Wer eine Organisation zukunftsgerichtet aufstellen möchte, kommt an KI mittlerweile nicht mehr vorbei. Die sofortige Einführung neuer KI-Tools klingt oft verlockend und verspricht sofortige Produktivitätssteigerung. Doch neben dem Faktor Mensch muss vorab unbedingt auch der technische Aspekt, den eine KI-Neueinführung mit sich bringt, gut durchdacht werden. Erst wenn die bestehende **Infrastruktur** mit der neuen KI harmonisiert und Themen wie **Datensicherheit** sowie **Rechte- und Lizenzmodelle** sauber sortiert sind, kann mit der richtigen technischen Basis so richtig durchgestartet werden.



Echtes Verständnis von KI: Der Grundstein einer erfolgreichen technischen Einführung

Um eine fundierte Entscheidung zur Einführung von KI zu treffen, muss die Technik hinter der KI verstanden werden. Wir vermitteln euch nicht nur die erfolgreiche Anwendung, sondern auch ein Verständnis für den technischen Prozess, der im Hintergrund einer KI abläuft.



Klarheit für den Einsatz von KI: In welchen Prozessen unterstützt sie, in welchen nicht?

Sollen Mitarbeitende im Arbeitsalltag von KI unterstützt werden, gibt es zwei Arten der KI-Nutzung: Entweder ein Chatbot wie Copilot Chat, der jederzeit beim Lösen einzelner Aufgaben zur Hilfe genommen werden kann - losgelöst von Unternehmensprozessen. Oder aber eine KI, welche direkt in die Organisation eingebunden ist und Schritte auch ohne User-Eingabe automatisiert erledigt. Wir erarbeiten, welche Form für eure Organisation am sinnvollsten ist.



Das richtige Timing: Wann lohnt sich die Neueinführung der KI am meisten?

Sind Lösungen wie Copilot schon ausgereift und halten sie aktuell schon, was sie versprechen? Wir beleuchten, inwieweit sich ein organisationsweiter Rollout für euch zum jetzigen Zeitpunkt lohnen würde und welche zusätzlichen Gegebenheiten im Timing berücksichtigt werden sollten.

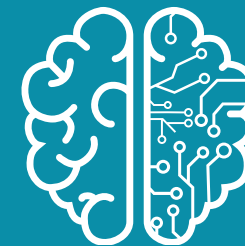


Echter Wettbewerbsvorteil: Bewusster KI-Einsatz für langfristigen Erfolg – gefördert

Indem wir die Einführung von KI-Tools strategisch und technisch planen und fundierte Entscheidungen zu den relevanten Funktionen und Elementen treffen, stellen wir sicher, dass ihr die Chancen der digitalen Transformation voll ausschöpft - und das wird teilweise sogar mit Fördermitteln belohnt. Wir klären mit euch die Fördermöglichkeiten.

WORKSHOP: KI-TECHLAB

Euer technischer Einstieg
in Künstliche Intelligenz
im Arbeitskontext



Veränderung
braucht
einen Plan

Förderungen nutzen!